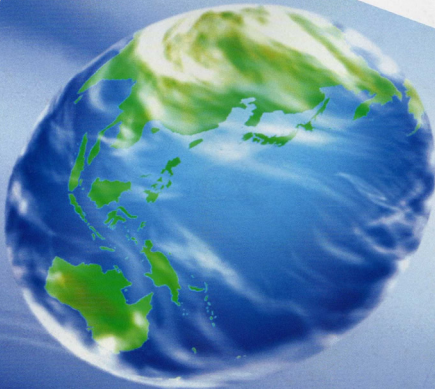


FAVE

真空乾燥装置

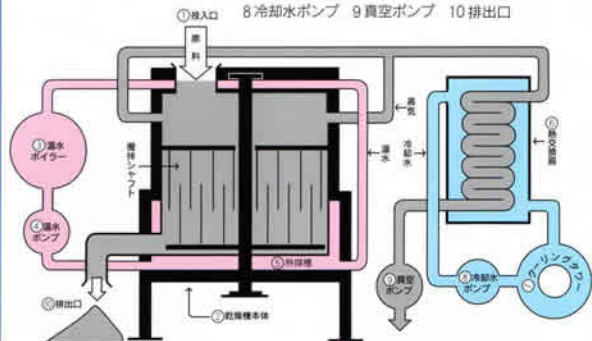
＜バキュームドライヤー＞

実用新案申請中



フローシート

- 1 投入口 2 乾燥機本体 3 温水ボイラー 4 温水ポンプ
5 熱媒体 6 熱交換器 7 クーリングタワー
8 冷却水ポンプ 9 真空ポンプ 10 排出口



乾燥機本体に投入された原料は、攪拌され熱媒体を循環する温水によって温められ、減圧状態において急速に蒸発乾燥が行なわれる。本体内の蒸気は熱交換器に入り、クーリングタワーより送られる冷却水と熱交換して凝縮する。残ガスおよび凝縮液は真空ポンプで吸引され、気液分離して排出される。

安全性 Safety

減圧すると沸点が低下することを利用するため、低温度乾燥となり引火の危険がありません。密封された状態での真空乾燥のため、本体からの臭気漏れがありません。排水は蒸発乾燥の際の蒸気の凝縮水であり、量も少なく汚染物質の少ない排水です。

経済性 Economical

乾燥により、廃棄物等の容量が縮小され、処理コストが低減します。真空乾燥のため効率がよく消費燃料が少なくて済みます。脱臭・廃水処理装置が不要、あるいは簡単な装置で済みます。

用途 Use

廃棄物汚泥・脱水ケーキ・スラッジ・生産工程時の廃液等、工業用廃棄物。食品関係の野菜屑・生魚かす等。畜産関係の飼料・家畜汚物等。

自然志向 清流主義



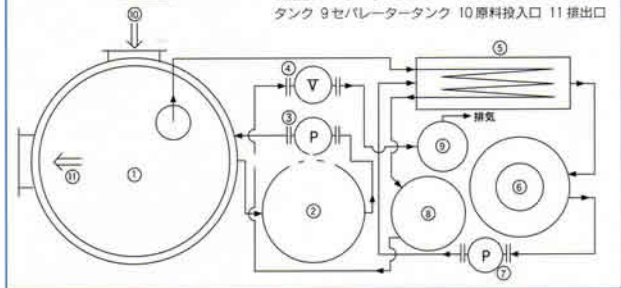
標準仕様

	FAVE10	FAVE20	FAVE30	FAVE40
原料処理容量	1m ³	2m ³	3m ³	4m ³
原料処理重量	800kg	1,600kg	2,400kg	3,200kg
最大加熱熱量	78,300kcal/h	144,420kcal/h	183,570kcal/h	227,070kcal/h
最大燃料消費量	8.8 l/h	16.3 l/h	20.7 l/h	25.6 l/h
設備電力	5.86kw	8.05kw	11.15kw	13.60kw
到達真空度	-740mmhg	-740mmhg	-740mmhg	-740mmhg
最大排ガス量	0.1m ³ /min	0.1m ³ /min	0.1m ³ /min	0.1m ³ /min
本体槽内径	1,600φ	2,400φ	2,800φ	3,200φ
本体槽高さ	2,000mm	2,000mm	2,100mm	2,200mm

なお、設備改良のため予告なく仕様を変更する場合がありますので、ご承知ください。

配置図

- 1 乾燥機本体 2 ボイラー 3 温水ポンプ 4 真空ポンプ
 5 凝縮器 6 クーリングタワー 7 冷却水ポンプ 8 ドレン
 タンク 9 セパレータータンク 10 原料投入口 11 排出口



まずお問い合わせください。実際に乾燥するものをいただき、試験したサンプルデータを提出いたします。ご希望があればテスト機で現地実演いたします。

代理店

製造元：株式会社 **富士工業所**

〒358 埼玉県入間市根岸96 TEL.0429-34-6447 FAX.0429-34-2449

川崎営業所 〒210 川崎市川崎区榎町1-18セントラルビル405 Tel.044-245-5874